

PRUKSA VILLE

ศาลายา (ช.5-8)



PRUKSA

อยู่ก็ได้ ค้างขายก็ร่ำรวย



* ภาพและบรรยากาศจำลอง

อาคารพาณิชย์ 2 ชั้น ดีไซน์ทันสมัย สามารถปรับเปลี่ยนการใช้งานได้ตามความต้องการ
โอกาสทองสำหรับการขยายธุรกิจ ตอบโจทย์การลงทุนคุ้มค่า **ทั้งการปล่อยเช่าและอยู่เอง**
ลงทุนง่ายคืนทุนไว ด้วยทำเลที่อยู่ในแหล่งชุมชนที่มีกำลังซื้อสูง
ครอบคลุมกลุ่มลูกค้าเป้าหมายได้ดี โดดเด่นด้วยเส้นทางคมนาคมบนเส้นทางหลัก
ถนนบรมราชชนนี, ศาลายา และ พุทธมณฑลสาย 4
เชื่อมต่อทุกจุดหมายด้วยทางยกระดับ บรมราชชนนี



PRUKSA



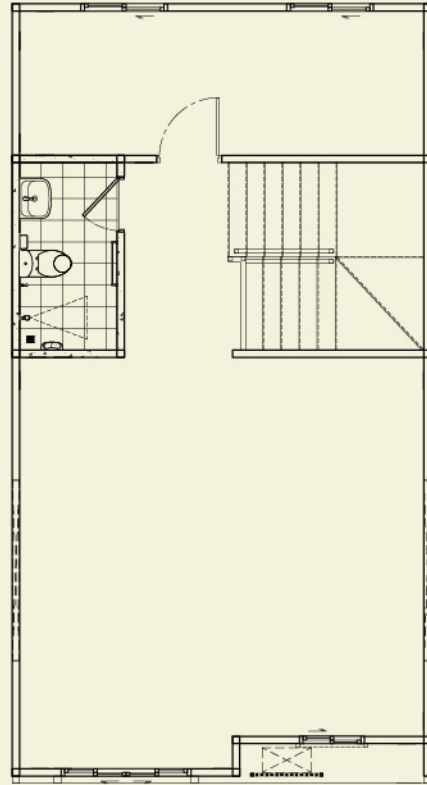
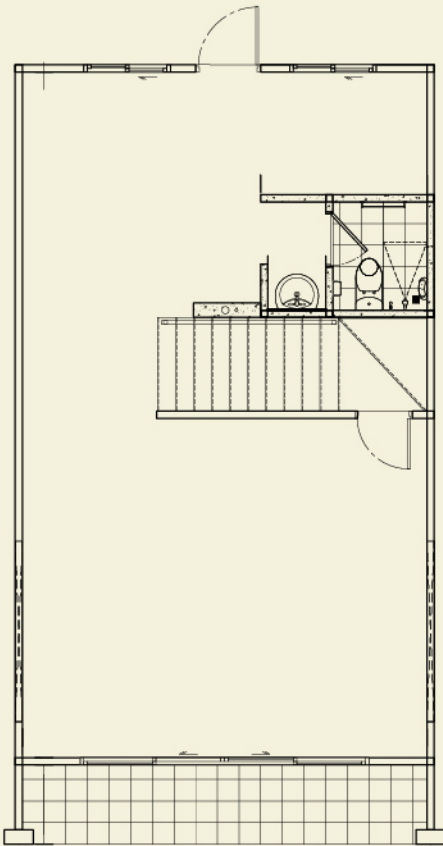
* ภาพและบรรยากาศจำลอง

อาคารพาณิชย์ 2 ชั้น

FLOOR PLAN



PRUKSA



1st Floor

2st Floor

อาคารพาณิชย์ 2 ชั้น หน้ากว้าง 5.5 เมตร
พื้นที่ใช้สอย 135 ตารางเมตร จำนวน 2 ห้องน้ำ
พื้นที่จอดรถหน้าอาคาร 2 คัน

พฤษภาคม 5/8

อาคารพาณิชย์ใหม่



PRUKSA



อยู่ก็ได้ ค่างายก็รวย

ลงทุนง่ายคืนทุนไว อาคารพาณิชย์ทำเลดี
สามารถปล่อยเช่าหรือใช้เองได้ตามความต้องการ
วัสดุคุณภาพสูง มาตรฐานการก่อสร้างระดับพรีเมียม
คุ้มค่าต่อการลงทุนระยะยาว

Location Map



PRUKSA



สถานที่ใกล้เคียง

ระยะทางจากโครงการถึงสถานที่ใกล้เคียง



การคมนาคมใกล้เคียง

- รถไฟฟ้าสายสีแดงอ่อน สถานีศาลายา 3.4 กม.
- ห้างศูนย์รวมสรรพสินค้า 10 กม.
- ถนนวงแหวนกาญจนาภิเษก 15 กม.



สถานศึกษา

- ส.ร.ม.หิดลวิทยานุสรณ์ 3.6 กม.
- ม.เทคโนโลยีราชมงคลธัญบุรี 3.9 กม.
- ส.ร.สาธิตนานาชาติหิดล 4.4 กม.
- ม.ม.หิดล ศาลายา 4.8 กม.



Community Mall

- The Salaya 3 กม.
- Makro ศาลายา 3.3 กม.
- ตลาดศาลายา 3.8 กม.
- China town ศาลายา 6.2 กม.
- Home Pro 6.3 กม.
- เซ็นทรัล ศาลายา 8 กม.



โรงพยาบาล

- ส.ร.พ.พุทธมณฑล 5.6 กม.
- ศูนย์การแพทย์กาญจนาภิเษก 6.3 กม.
- ส.ร.ศาลายา 6.9 กม.

 **1739**
pruksa.com



Pruksafamilyclub



Pruksafamily

พฤษภาคม 2017 - สรรพราคา เจ้าของกรรมสิทธิ์ที่ดิน และดำเนินการโดย บริษัท พุกญา เรียลเอสเตท จำกัด (มหาชน) ทะเบียนเลขที่ 0107548000307 ที่ตั้ง 1177 อาคารเฟิร์ล แบงก์คือค ชั้นที่ 23 ถนนพหลโยธิน แขวงพญาไท เขตพญาไท กรุงเทพมหานคร 10400 กรรมการผู้จัดการ นายธีรเดช เกิดสำอางค์ และนายนิมิตร พลสวัสดิ์ ทุนจดทะเบียน 2,232,682,000บาทชำระแล้ว 2,232,682,000 บาท ที่ตั้งโครงการ แขวงสีกัน เขตดอนเมือง จ.กรุงเทพมหานคร โฉนดจดทะเบียนระหว่างการค้าที่ดินเลขที่ 21954,168713-168718 เนื้อที่โครงการทั้งสิ้น 29-3-8.1 ไร่ พื้นที่สวนสาธารณะ 0-3-82.5 ไร่ เริ่มก่อสร้าง ม.ค. 2562 คาดว่าจะแล้วเสร็จ พ.ค. 2562 (บางส่วน) โฉนดกรรมสิทธิ์ภายใน 1 เดือนหลังจากผู้ซื้อชำระเงินครบถ้วนตามสัญญา ที่ดินไม่ติดภาระผูกพันกับธนาคารใด *ราคา 2.45 ล้านบาท จำนวน 2 หลัง เวอนไปเป็นไปตามที่บริษัทกำหนด