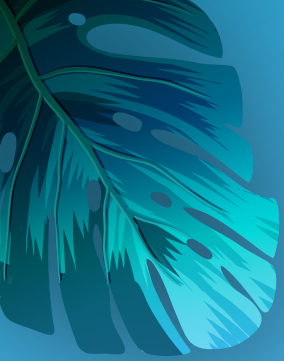





บ้านพุกษา
นคร – พหลโยธิน

‘ บ้านหลังแรกที่ใช้ เพื่อชีวิตที่ดีกว่า ’





“แค่เริ่มต้นดี ก็มีชัยไปกว่าครึ่ง”

แล้วจะยิ่งดีแค่ไหน...ถ้าชีวิตของคุณได้เริ่มต้นไปกับบ้านหลังแรกที่ใช้
ที่ออกแบบมาด้วยความตั้งใจ โอบล้อมด้วยกลิ่นอายของดีไซน์แห่งธรรมชาติ
ที่มาพร้อมกับการใช้งานได้จริงที่ลงตัวและเพื่อทำให้การเริ่มต้น ของคุณนั้นสมบูรณ์
ด้วยประสบการณ์ ความเชี่ยวชาญในการพัฒนาบ้านทาวน์โฮมอันยาวนาน
วันนี้ เราจึงมุ่งมั่นพัฒนา **“บ้านหลังแรก เพื่อชีวิตที่ดีกว่า”**
จนนำมาสู่บ้าน **Series ใหม่ “Modern Tropical”**
ที่นำเอาธรรมชาติ มาสอดประสานไว้กับนวัตกรรมความทันสมัย
ให้ทุกส่วนของบ้านรองรับการใช้ชีวิตได้จริง ได้ดีกว่าที่เคย
เพื่อให้ก้าวแรกของชีวิตที่สมบูรณ์ **อยู่ง่าย อยู่สบาย อยู่ได้จริง**
สำหรับคุณและทุกสมาชิกในครอบครัว

ที่นี่วันนี้ และตลอดไป
ชีวิตเริ่มต้นดี ๆ ที่บ้านพฤษภา



ข้อมูลโครงการ



ชื่อโครงการ	: บ้านพฤษา นวนคร – พหลโยธิน
ที่ตั้งโครงการ	: ต. พยอม อ. วังน้อย จ. พระนครศรีอยุธยา
จำนวน	: 492 ยูนิต
แบบบ้าน	: ทาวน์โฮมหน้ากว้าง 5.2 เมตร ทาวน์โฮมหน้ากว้าง 5.5 เมตร ทาวน์โฮมหน้ากว้าง 5.7 เมตร อาคารพาณิชย์ 3 ชั้น
พื้นที่โครงการ	: 45-1-60.1 ไร่
ขนาดพื้นที่ใช้สอย	: 103-110 ตารางเมตร
ขนาดที่ดิน	: เริ่มต้น 16 ตารางวา



พฤษภารา



ขนาดพื้นที่ใช้สอย 102 ตร.ม. ขนาดที่ดินเริ่มต้น 16 ตร.ว.

ทาวน์โฮมหน้ากว้าง 5.2 เมตร

 3 ห้องนอน  2 ห้องน้ำ

 1 ที่จอดรถ



1st FLOOR



2nd FLOOR




พฤษ์มินตรา



ขนาดพื้นที่ใช้สอย 102 ตร.ม. ขนาดที่ดินเริ่มต้น 16 ตร.ว.

ทวน์โฮมหน้ากว้าง 5.2 เมตร

 3 ห้องนอน  2 ห้องน้ำ

 2 ที่จอดรถ



1st FLOOR



2nd FLOOR





4 LIMITED EDITION

ที่คุณหาไม่ได้จากที่ไหน นอกจากที่นี่

- HOME MODERN TROPICAL DESIGN ที่นำเอาธรรมชาติ สอดประสานนวัตกรรมในการออกแบบ
- MULTI SPORT พื้นที่ส่วนกลางของคอนโดฯ ทุกไลฟ์สไตล์ กับสนามกีฬาที่ปรับเปลี่ยนได้
- ปรับสไตล์ ได้สเปซ อีกรูปแบบการอยู่อาศัย สู่ไลฟ์สไตล์รูปแบบใหม่
- CO. LOCATION เชื่อมต่อทุกการเดินทาง ให้สะดวกสบายกว่าที่เคย





MODERN TROPICAL DESIGN

1. Air roof ออกแบบใต้หลังคาสูงกว่าปกติ เพื่อเป็นฉนวนกันความร้อน **ทำให้บ้านเย็นและประหยัดพลังงาน**
2. Wind Flow ออกแบบตามวิถีของลม **ทำให้บ้านเย็น ลดความร้อน**
3. 2 ทางเข้า เพิ่มความสะดวกสบาย **เปิดรับลมธรรมชาติ**
4. Cool Living จัดฟังก์ชันให้ทุกห้องนอน ทุกห้องน้ำซิดพื้นที่ภายนอก **เพื่อการระบายอากาศที่ดี**
5. Natural Daylight ออกแบบทุกห้องนอนมีหน้าต่างขนาดใหญ่สูง 2.4ม **เพื่อเปิดรับแสงธรรมชาติ**
6. บ้านหันหน้าเฉพาะทิศเหนือ – ใต้ **เพื่อลดแดดและรับลม**



UNIVERSAL DESIGN

Multi sport ไม่ว่าคุณจะชอบกีฬาแบบไหน บาสเก็ตบอล วอลเลย์บอล ฟุตบอล โยคะ ก็เลือกสนุกได้ตามสไตล์คุณ กับสนามกีฬาที่ปรับเปลี่ยนได้

Playground เล่นสนุกและเครื่องเล่นเสริมสร้างพัฒนาการเรียนรู้ของเด็ก

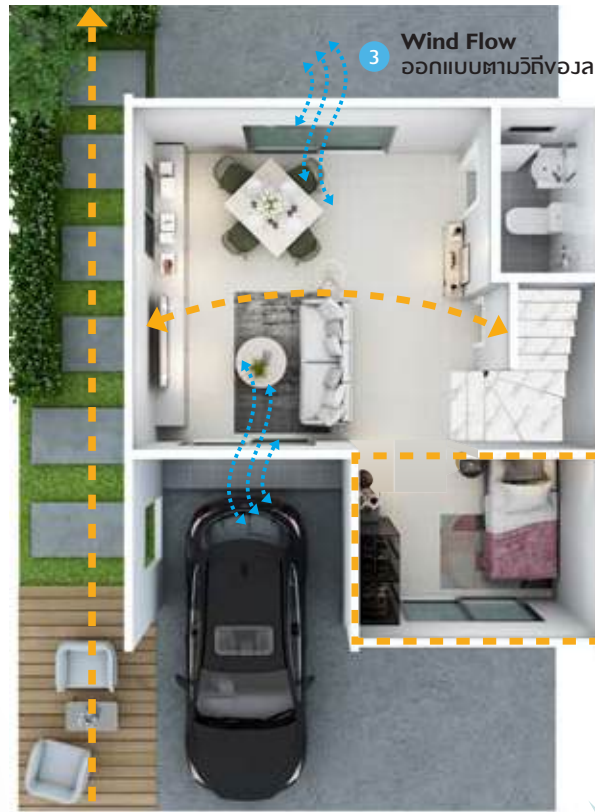
Pet's zone ที่วิ่งเล่นสำหรับสัตว์เลี้ยงและจุดจับถ่าย

7 Cool Living
ห้องน้ำชłodพื้นที่ย่านนอก เพื่อการระบายอากาศที่ดี



6 Natural Daylight ห้องนอนมีหน้าต่างขนาดใหญ่สูง 2.4ม เพื่อเปิดรับแสงธรรมชาติ

5 Extend space ลมเสาเจิมหลับ้าน รอรับการต่อเติม



3 Wind Flow
ออกแบบตามวิถีของลม ทำใหบ้านเย็น ลดความร้อน

1 Wide Living Space
พื้นที่มากปรับได้เยอะ

4 Multi room
ห้องอิสระ ที่ใช้ในแบบคุณ

2 Connecting Space พื้นที่เชื่อมต่อ ที่งอฉิน-ที่งอเธอ-ที่งอเรา

ปรับสไตล์



ได้สเปซ



CO. LOCATION

เชื่อมต่อทุกการเดินทาง ให้สะดวกสบายกว่าที่เคย

เส้นทางที่ 1 :

จากถนนนิคมขนวนคร,โลตัสขนวนคร,บิ๊กซีขนวนคร กลับรถถนนคู่งานพหลโยธิน หน้าตลาดโรงเกลือตรงไป 3.9 กิโลเมตร เลี้ยวซ้ายเข้าถนนสุขาภิบาล 33 (สี่แยกโรงเรียนเสริมมิตรวิทยา) ตรงไป 1.1 กิโลเมตร โครงการอยู่ด้านซ้ายมือ

เส้นทางที่ 2 :

จากแยกบางปะอิน ตรงไป 2 กิโลเมตร เลี้ยวซ้ายเข้าถนนสุขาภิบาล 33 (สี่แยกโรงเรียนเสริมมิตรวิทยา) ตรงไป 1.1 กิโลเมตร โครงการอยู่ด้านซ้ายมือ

จุดสังเกต : โครงการอยู่ระหว่างซอยพยอม 13 และ 14



สิ่งอำนวยความสะดวก

สถานศึกษา

- มหาวิทยาลัยวลัยลักษณ์ 5.6 กม
- มหาวิทยาลัยธรรมศาสตร์ 11 กม

โรงพยาบาล / สถานที่ราชการ

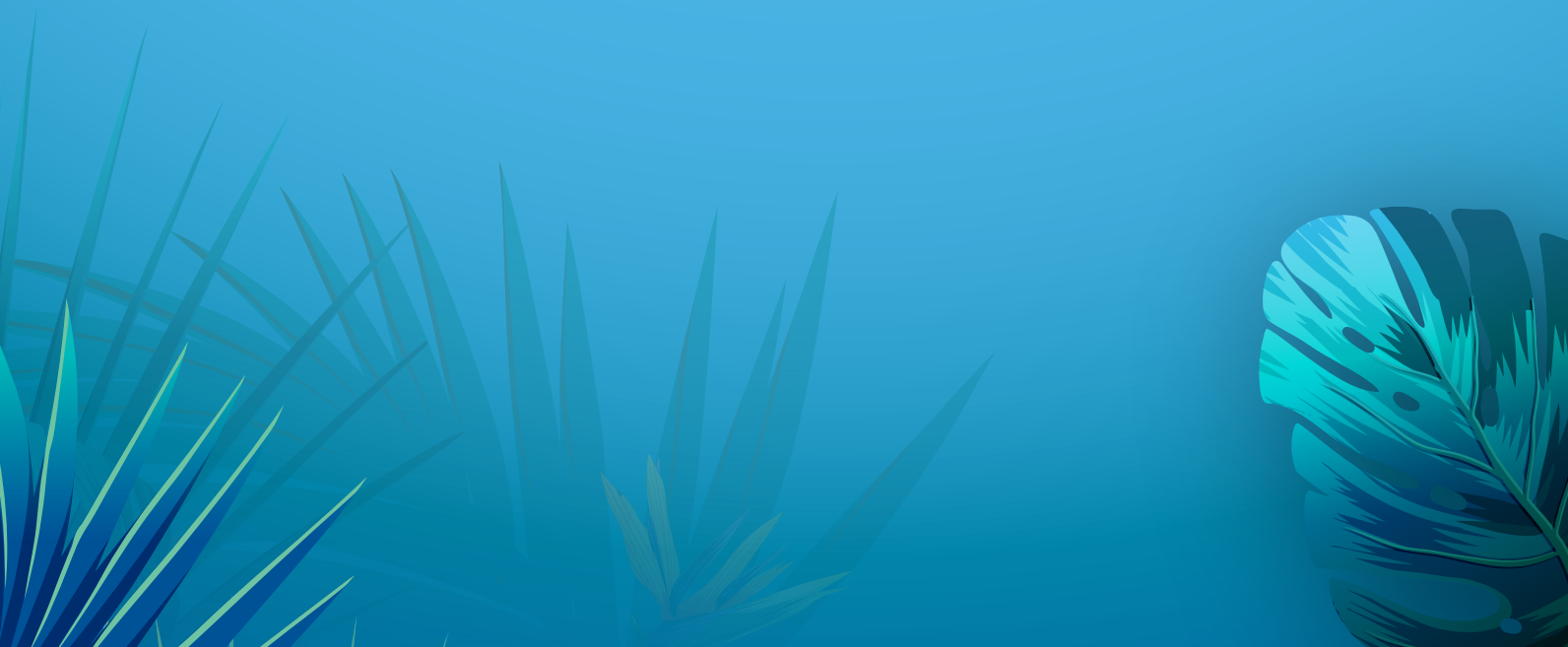
- sw. มหาวิทยาลัยธรรมศาสตร์ 9 กม
- โรงพยาบาลการุญเวช ปทุมธานี 10 กม

อื่นๆ

- ถนนพหลโยธิน 1.1 กม.
- ถนนอุดรรัถยา 3.8 กม.
- ใกล้เคียงบางปะอิน 4 กม.
- ถนนกาญจนาภิเษก 7.2 กม.
- ใกล้ใกล้นิคมนวนคร เพียง 8 กม
- ใกล้นิคมบางปะอิน เพียง 12 กม
- ใกล้นิคมไฮเทค เพียง 16.5 กม
- ใกล้นิคมโรจนะ เพียง 30 กม

ห้างสรรพสินค้า

- Future park 8 กม.
- Robinson 10 กม.





ติดต่อสำนักงานขายโครงการ



SCAN QR CODE

☎ 1739
pruksa.com

