



บ้านพฤษภา

สุขุมวิท - บางปู 2

‘ บ้านหลังแรกที่ใช้ เพื่อชีวิตที่ดีกว่า ’



“แค่เริ่มต้น ก็มีชัยไปกว่าครึ่ง”

แล้วจะยิ่งดีแค่ไหน...ถ้าชีวิตของคุณได้เริ่มต้นไปกับบ้านหลังแรกที่ใช้
ที่ออกแบบมาด้วยความตั้งใจ โอบล้อมด้วยกลิ่นอายของดีไซน์แห่งธรรมชาติ
ที่มาพร้อมกับการใช้งานได้จริงที่ลงตัวและเพื่อทำให้การเริ่มต้น ของคุณนั้นสมบูรณ์
ด้วยประสบการณ์ ความเชี่ยวชาญในการพัฒนาบ้านทาวน์โฮมอันยาวนาน
วันนี้ เราจึงมุ่งมั่นพัฒนา **“บ้านหลังแรก เพื่อชีวิตที่ดีกว่า”**
จนนำมาสู่บ้าน **Series ใหม่ “Modern Tropical”**
ที่นำเอาธรรมชาติ มาสอดประสานไว้กับนวัตกรรมความทันสมัยให้ทุกส่วนของบ้าน
ตอบรับการใช้ชีวิตได้จริง ได้ดีกว่าที่เคย

เพื่อให้ก้าวแรกของชีวิตที่สมบูรณ์ **อยู่ง่าย อยู่สบาย อยู่ได้จริง** สำหรับคุณและทุกสมาชิกในครอบครัว

ที่นี่วันนี้ และตลอดไป
ชีวิตเริ่มต้นดี ๆ ที่บ้านพฤษภาคม



ข้อมูลโครงการ

ชื่อโครงการ	: บ้านพฤกษา สุขุมวิท-บางปู 2
ที่ตั้งโครงการ	: ถ. สุขุมวิท ต. บางปูใหม่ อ. เมืองสมุทรปราการ จ. สมุทรปราการ
จำนวน	: 497 ยูนิต
แบบบ้าน	: ทาวน์โฮม 2 ชั้น หน้ากว้าง 5.7 เมตร
พื้นที่โครงการ	: 42-1-4.5 ไร่
ขนาดพื้นที่ใช้สอย	: 110 ตารางเมตร
ขนาดที่ดิน	: เริ่มต้น 17.4 ตารางวา



1st FLOOR



2nd FLOOR

พฤษภาคม MT5717



ขนาดพื้นที่ใช้สอย 110 ตร.ม. ขนาดที่ดินเริ่มต้น 17.4 ตร.ว.
ทาวน์โฮมหน้ากว้าง 5.7 เมตร

 3 ห้องนอน

 1 ห้องอิสระ

 2 ห้องน้ำ

 1 ที่จอดรถ



4 LIMITED EDITION

ที่คุณหาไม่ได้จากที่ไหน นอกจากที่นี่

- HOME MODERN TROPICAL DESIGN ที่นำเอาธรรมชาติสอดประสานนวัตกรรมในการออกแบบ
- MULTI SPORT พื้นที่ส่วนกลางของคนทุกวัย ทุกไลฟ์สไตล์ กับสนามกีฬาที่ปรับเปลี่ยนได้
- ปรับสไตล์ ได้สเปซ ฉีกทุกกฎการอยู่อาศัย สู่ไลฟ์สไตล์รูปแบบใหม่
- CO. LOCATION เชื่อมต่อทุกการเดินทาง ให้สะดวกสบายกว่าที่เคย





MODERN TROPICAL DESIGN

1. Air roof ออกแบบใต้หลังคาสูงกว่าปกติ เพื่อเป็นฉนวนกันความร้อน **ทำให้บ้านเย็นและประหยัดพลังงาน**
2. Wind Flow ออกแบบตามวิถีของลม **ทำให้บ้านเย็น ลดความร้อน**
3. 2 ทางเข้า เพิ่มความสะดวกสบาย **เปิดรับลมธรรมชาติ**
4. Cool Living จัดฟังก์ชันให้ทุกห้องนอน ทุกห้องน้ำซิดพื้นที่ภายนอก **เพื่อการระบายอากาศที่ดี**
5. Natural Daylight ออกแบบทุกห้องนอนมีหน้าต่างขนาดใหญ่สูง 2.4ม **เพื่อเปิดรับแสงธรรมชาติ**
6. บ้านหันหน้าเฉพาะทิศเหนือ – ใต้ **เพื่อลดแดดและรับลม**



UNIVERSAL DESIGN

- Multi sport** ไม่ว่าจะชอบกีฬาแบบไหน บาสเก็ตบอล วอลเลย์บอล ฟุตบอล โยคะ ก็เลือกสนุกได้ตามสไตล์คุณ กับสนามกีฬาที่ปรับเปลี่ยนได้
- Playground** เล่นสนุกและเครื่องเล่นเสริมสร้างพัฒนาการเรียนรู้ของเด็ก
- Pet's zone** ที่วิ่งเล่นสำหรับสัตว์เลี้ยงและจุดจับถ่าย

5 Extend space ลงเสาเข็มหลังบ้าน รองรับรถต่อเติม



3 Wind Flow
ออกแบบตามวิถีวงลม ทำให้บ้านเย็น ลดความร้อน

1 Wide Living Space
พื้นที่มากปรับได้เยอะ

4 Multi room
ห้องอิสระ ที่ใช้ในแบบคุณ

2 Connecting Space
พื้นที่เชื่อมต่อ ที่ของดิน-ที่ของเรอ-ที่ของเรา

7 Cool Living
ห้องน้ำชืดพื้นที่ภายนอก เพื่อการระบายอากาศที่ดี



6 Natural Daylight
ห้องนอนมีหน้าต่างขนาดใหญ่สูง 2.4m เพื่อเปิดรับแสงธรรมชาติ

ปรับสไตล์



ได้สเปซ



CO. LOCATION



เชื่อมต่อทุกการเดินทาง ให้สะดวกสบายกว่าที่เคย

โครงการมีความสะดวก ติดถนนถนนสุขุมวิท ติดรถไฟฟ้าสายสีเขียว (ส่วนต่อขยายสถานีตำหรุ) เชื่อมต่อถนนตำหรุ-บางพลี ถนนแพรกษา ถนนศรีนครินทร์ ถนนกิ่งแก้ว และถนนบางนา



สิ่งอำนวยความสะดวก

สถานศึกษา

- รร.สมุทรปราการ 13 กม.
- รร.ป้วยอ้ว 13 กม.
- รร.เซนตราฟาแอล 14 กม.
- รร.นานาชาติประกามนตรี-สิงคโปร์ (PPMAS-Singapore) 15 กม.
- รร.อนุสรณ์วิทยาลัยสมุทรปราการ 15 กม.
- รร.สตรีสมุทรปราการ 15 กม.
- รร.ศรีวิทยาปากน้ำ 15 กม.
- รร.ประกามนตรี 2 16 กม.
- รร.เทศบาลปากน้ำศรีวิทยานุสรณ์ 16 กม.
- รร.นายเรือ 17 กม.

สถานที่ราชการ

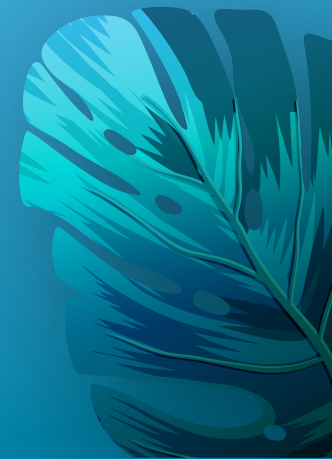
- ศาลจังหวัดสมุทรปราการ 15 กม.
- ฟาร์มจระเข้ และสวนสัตว์สมุทรปราการ 13 กม.
- ที่ว่าการ อ.เมืองสมุทรปราการ 16 กม.
- เมืองโบราณ 6 กม.
- ถนน จ.สมุทรปราการ 1 กม.
- ศาลแขวงสมุทรปราการ 2 กม.
- นิคมอุตสาหกรรมบางปู 8 กม.
- บางปู กอล์ฟแอนด์สปอร์ต 7 กม.

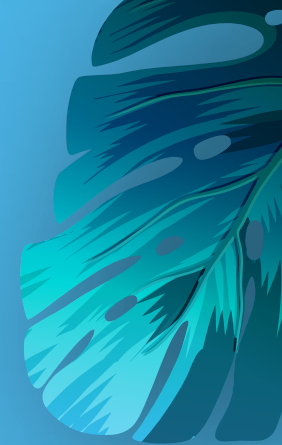
ห้างสรรพสินค้า

- Mini Big C 650 ม.
- Lotus บางปู 1 กม.
- โมอามี บาซาร์ 7 กม.
- Robinson สมุทรปราการ 12 กม.
- Big C สมุทรปราการ 13 กม.
- Plus Mall Lotus ศรีนครินทร์ 18 กม.
- Home Pro ศรีนครินทร์ 19 กม.

โรงพยาบาล

- รพ.สมุทรปราการ 13 กม.
- รพ.รัตนันท์ 14 กม.
- รพ.เมืองสมุทรปากน้ำ 15 กม.
- รพ.เปาโลสมุทรปราการ 16 กม.
- รพ.สินแพทย์เทพารักษ์ 17 กม.





ติดต่อสำนักงานขายโครงการ



SCAN QR CODE



☎ 1739
pruksa.com