



PRUKSA

passorn

Chatuchot - Ramintra Expressway

YOUR  
ABSOLUTE  
PRIVILEGE

บ้านเดี่ยวดีไซน์ใหม่

หลอมรวมความพิเศษเหนือกาลเวลา

เดินทางสะดวกสบาย  
รายล้อมด้วยสุนทรียะการใช้ชีวิต  
เพื่อการใช้ชีวิตที่เหนือกว่า



# Easy Access

เชื่อมต่อเส้นทางหลัก 4 เส้นทาง  
สู่จตุโชติ - ทางด่วนรามอินทรา



ถนนรามอินทรา



ถนนหทัยราษฎร์



ถนนพหลโยธิน



ถนนสายไหม



# City Connection

เชื่อมต่อทุกเส้นทางได้ง่ายกว่าที่เคย  
เติมเต็มทุกไลฟ์สไตล์



ทางด่วนรามอินทรา-อาจณรงค์  
ด่านจตุโชติ



ถนนวงแหวนรอบนอก (ตะวันออก)



รถไฟฟ้าสายสีเขียว



รถไฟฟ้าสายสีชมพู



# Convenient Facility

รายล้อมด้วยศูนย์หรือการใช้ชีวิต  
เพื่อการใช้ชีวิตที่เหนือกว่า



## Community Mall

FASHION ISLAND	10 กม.
THE WALK เกษตร-นวมินทร์	15.6 กม.
CENTRAL PLAZA รามอินทรา	16.2 กม.
CRYSTAL DESIGN CENTER (CDC)	17.7 กม.
CENTRAL FESTIVAL EASTVILLE	20.7 กม.



ตลาดมารวย

ถนนสายไหม

สถานี  
พิพิธภัณฑ์กองทัพอากาศ

กลับรถใต้หาดสวน

ถนนเลียบคลอง 4

ถนนเพิ่มสิน

ถนนสุขุมวิท 5

ถนนพหลโยธิน (แยกประตู) เขตเกษตรวิหก

**passorn**  
จตุโชติ - หาดสวนรามอินทรา

ถนนพหลโยธิน

สถานีสะพานใหม่



ลดค่าจตุโชติ

หาดสวนจตุโชติ

ถนนเพชรรัชต์

ถนนคูบอน

ถนนพหลโยธิน

สวนกีฬา  
รามอินทรา

ถนนวิธธพ

**CENTRAL PLAZA**  
รามอินทรา

**FASHION ISLAND**

สถานีพหลโยธิน 59

ถนนปัทมาอินทรา

ถนนพระยาสุร

วงเวียน  
หลักสี่

สถานีรามอินทรา 31

**THE WALK**  
เกษตร-นวมินทร์

สถานี  
นพรัตนราชธานี

สถานีรามอินทรา 3

สถานี  
วงแหวนตะวันออก

สถานีกรมทหารราบที่ 11

ถนน นวมินทร์

ถนนเกษตร-นวมินทร์

ถนนสวนสยาม

**CDC**  
(CRYSTAL DESIGN CENTER)

**CENTRAL FESTIVAL**  
EASTVILLE





## สถานพยาบาล

รพ. CGH สายไหม	3.7 กม.
รพ. สิบแปด ลำลูกกา	7.1 กม.
รพ. อินทรรัตน์	10.3 กม.
รพ. พญาไท นวมินทร์	11.5 กม.
รพ. CGH ลำลูกกา	12.8 กม.
รพ. บี.แคร์ เมดิคอลเซ็นเตอร์	14.1 กม.



## สถานศึกษา

รร. นวมินทร์ ราชินุทิศ เบญจมราชาลัย	1.9 กม.
ม. เวสเทิร์น วิทยาเขตกรุงเทพ-วัชรพล	2.7 กม.
รร. สารสาสน์วิเทศ สายไหม	3.9 กม.
รร. สหิตพัฒนา	4.9 กม.
รร. อินเทอร์เน็ต ชั้นเนลลากลี	4.9 กม.



# HOUSE N°9



ภาพและบรรยากาศจำลอง

## PRIVILEGE OF LUXURY

พื้นที่ใช้สอย 161 ตร.ม.



4 ห้องนอน\*



2 ที่จอดรถ



3 ห้องน้ำ



พื้นที่เนกประสงค์

\*4 ห้องนอน หมายถึง รองรับห้องนอนชั้นล่างการจอนุญาตเป็นแบบ 3 ห้องนอน แต่สามารถตกแต่งแบ่งกันเป็นห้องนอนได้อีก 1 ห้องบริเวณ ชั้นล่าง เฉพาะแบบบ้าน N9 พื้นที่ใช้สอย 161 ตารางเมตร



- บ้านเดี่ยวสไตล์ Modern Neo Classic Design
- รองรับ Elderly Bedroom & Multi Purpose ชั้นล่าง
- ฝ้าจอตกรท พร้อมจุดรองรับ EV Charger
- ห้องครัวขนาดใหญ่ Double Kitchen

## 1<sup>st</sup> Floor

\*บริเวณนี้เป็นไปตามที่บริษัทกำหนด รายละเอียดแบบบ้านเป็นไปตามที่สัญญาจะซื้อจะขาย



- พิเศษด้วยพื้นที่ Family Area ชั้น 2
- ห้องนอนใหญ่ Grand Master Bedroom
- Walk in Closet ภายในห้องนอน

## 2<sup>nd</sup> Floor

\*เงื่อนไขเป็นไปตามที่บริษัทกำหนด รายละเอียดแบบบ้านเป็นไปตามที่สัญญาจะซื้อจะขาย

# HOUSE N° 10



ภาพและบรรยากาศจำลอง

## PRIVILEGE OF PERFECTION

พื้นที่ใช้สอย 197 ตร.ม.



4 ห้องนอน



3 ที่จอดรถ



3 ห้องน้ำ



พื้นที่อเนกประสงค์



- บ้านเดี่ยวสไตล์ Modern Neo Classic Design
- Elderly Bedroom ห้องนอนชั้นล่าง
- ที่จอดรถ พร้อมจุดรองรับ EV Charger

## 1<sup>st</sup> Floor

\*เงื่อนไขเป็นไปตามที่บริษัทกำหนด รายละเอียดแบบบ้านเป็นไปตามที่สัญญาจะซื้อจะขาย



- พิเศษด้วยพื้นที่ Family Area ชั้น 2
- ห้องนอนใหญ่ Grand Master Bedroom
- Walk in Closet ภายในห้องนอน
- ระเบียงส่วนตัวภายในห้องนอน 2 จุด

## 2<sup>nd</sup> Floor

\*บริเวณนี้เป็นไปตามที่บริษัทกำหนด รายละเอียดแบบบ้านเป็นไปตามที่สัญญาจะซื้อจะขาย



# PASSORN CLUB

## Education Playground



O<sub>2</sub> Fresh





Solar Cell

Salt Chlorinated Pool



Indoor Kid's Pool





**CCTV  
Double Screen**



**Workplace  
Everywhere**



**ทางลาดสำหรับผู้สูงอายุ  
และผู้พิการ**

# Tomorrow. *Reimagined.*

สู่การพัฒนานวัตกรรมคุณภาพชีวิตที่ยั่งยืน



**HEALTH  
& WELLNESS  
REDEFINED**



**LIFESTYLE  
DISRUPTION**



**SUSTAINABILITY  
TREND**





## HEALTH & WELLNESS REDEFINED

สร้างนิยามใหม่ในการดูแลสุขภาพ  
ให้ลูกบ้านทุกคนอย่างครบวงจร



**VIMUT FAMILY**  
(Platinum Card)

**Indoor Kid's Pool / Salt Chlorinated Pool**



**Universal Design**  
(ห้องนอนผู้สูงอายุ-ทางลาด  
สำหรับผู้สูงอายุและผู้พิการ)



# LIFESTYLE DISRUPTION

สร้างวิถีชีวิตรูปแบบใหม่  
พร้อมตอบโจทย์ทุกการเปลี่ยนแปลง สำหรับการอยู่อาศัย



**+** **Triple security**  
ภายนอก-ภายในโครงการ  
และภายในบ้าน

**+** **Education  
Playground**  
เพิ่มประสบการณ์การเรียนรู้

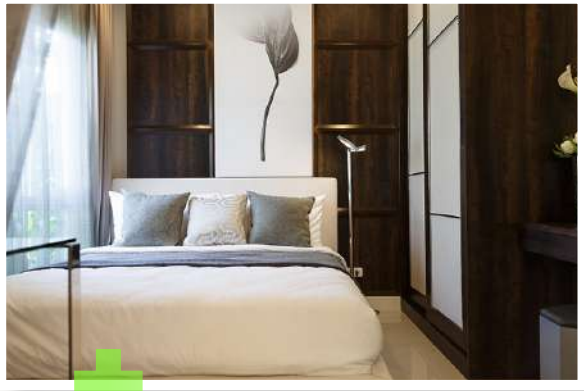




**Workplace Everywhere  
PASSORN'S CLUB**



**ทางลาดสำหรับผู้สูงอายุ  
และผู้พิการ**



ห้องนอนล่าง  
รองรับห้องนอนผู้สูงอายุ



Double Kitchen



Expander Parking

ที่จอดรถพื้นที่ขยายรองรับทุก LIFE STYLE การเดินทาง





## Grand Free Space

ปรับเปลี่ยนฟังก์ชันเพื่อรองรับ

Lifestyle New Normal สุขวิถีที่ใหม่





## SUSTAINABILITY TREND

สร้างความยั่งยืนทั้งมิติของสิ่งแวดล้อม สังคม  
และการอยู่อาศัยส่งต่อสภาพแวดล้อมที่ดีแก่คนรุ่นต่อไป



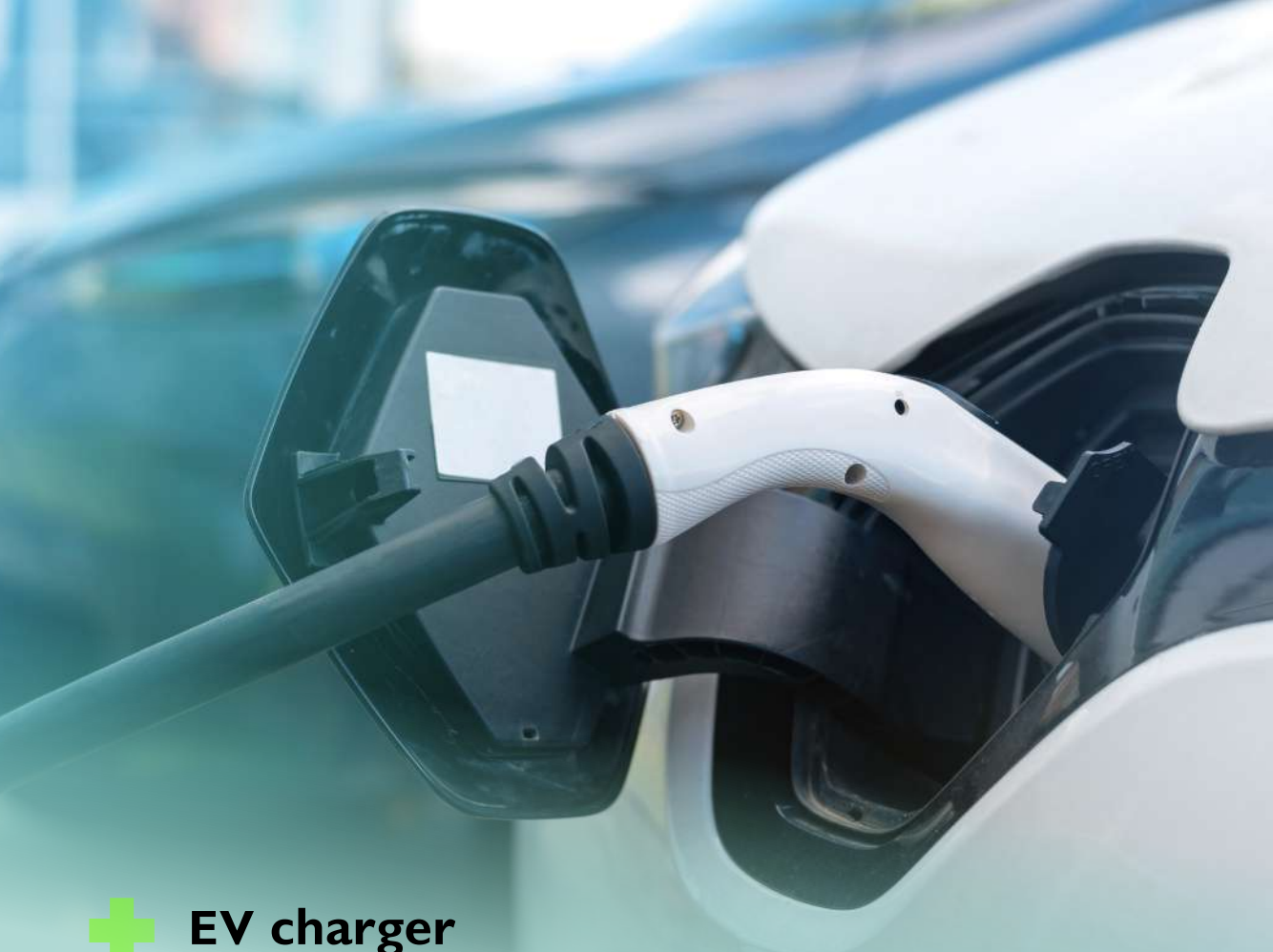
### + Solar Cell

เทคโนโลยีพลังงานสะอาด เพื่อผลิต  
ไฟฟ้าสะอาดสำหรับพื้นที่บ่อบำบัดน้ำเสีย  
เพื่อลดค่าใช้จ่ายสำหรับลูกบ้าน

### + o2 Fresh Your Power

โอบล้อมด้วยอากาศที่ดี และสะอาด  
หลีกเลี่ยงความวุ่นวายภายใต้ต้นไม้ที่  
ร่มรื่นเต็มพลังให้กับชีวิต





## EV charger

ชาร์จพลังงานไฟฟ้าให้กับแบตเตอรี่รถยนต์ที่ใช้พลังงานไฟฟ้า



## LED Lighting

ประหยัดไฟอายุการใช้งานยาวนานกว่า



 1739  
pruksa.com

FOLLOW PRUKSA



Pruksafamilyclub



@Pruksa

เจ้าของกรรมสิทธิ์ในที่ดินและดำเนินการโดย บริษัท พุกษา เรียลเอสเตท จำกัด (มหาชน) ทะเบียนเลขที่ 0107548000307  
ที่ตั้ง 1177 อาคารเพิร์ล แบงก์ค็อก ชั้น 23 ถนนพหลโยธิน แขวงพญาไท เขตพญาไท กรุงเทพมหานคร กรรมการผู้จัดการ  
นายปิยะ ประยงค์ , นายธีระ ทองวิไล ทุนจดทะเบียน 2,232,682,000 บาท ชำระแล้ว 2,232,682,000 บาท ภัสสร จตุโชติ-  
หางด้วนรามอินทรา ที่ตั้งโครงการ ถนนหนองระแหง ตำบลสามวาตะวันออก อำเภอกลองสามวา กรุงเทพมหานคร ที่ดินโฉนด  
เลขที่ 116776 เนื้อที่โครงการประมาณ 23-0-48.6 ไร่ ทรัพย์สินส่วนกลางประกอบด้วย พื้นที่สวนสาธารณะ พื้นที่อาคารสโมสร  
ที่ดินไม่มีภาระผูกพันกับธนาคารหรือบุคคลใด ใบอนุญาตจัดสรรเลขที่ 109/2564 เริ่มก่อสร้าง กรกฎาคม 2564 คาดว่าจะ  
แล้วเสร็จ ธันวาคม 2565 (บางส่วน) บริษัทหะโอนกรรมสิทธิ์เมื่อครบกำหนดโอนกรรมสิทธิ์ตามสัญญาและภาพถ่ายทุกภาพ  
เป็นบรรยากาศจำลองประกอบการโฆษณาเท่านั้น รายละเอียดเมื่อสร้างเสร็จอาจแตกต่างไปจากภาพที่ปรากฏและอาจมีการ  
เปลี่ยนแปลงตามแผนธุรกิจและตามที่ได้รับอนุญาตจากทางหน่วยงานราชการเท่านั้น บริษัทหะโอนกรรมสิทธิ์ในการเปลี่ยนแปลง  
โดยไม่ต้องบอกกล่าวล่วงหน้า