



## พบรูปแบบชีวิตที่ง่ายขึ้น

### โครงการ Pruksa Ville ศาลายา (ช.5/8)

ทาวน์โฮม 2 ชั้น และอาคารพาณิชย์ ที่มาพร้อมกับการออกแบบสถาปัตยกรรมอย่างลงตัว และกลมกลืน เพิ่มความสูงของชั้นบนเพื่อความโปร่งคัดสรรวัสดุชั้นดี เทียบเท่าบ้านเดี่ยว โดดเด่นด้วยการคมนาคมบนเส้นทางสายหลัก ถนนบรมราชชนนี ศาลายา และพุทธมณฑลสาย 4 เชื่อมต่อจุดหมายโดยรอบด้วยทางยกระดับ บรมราชชนนี





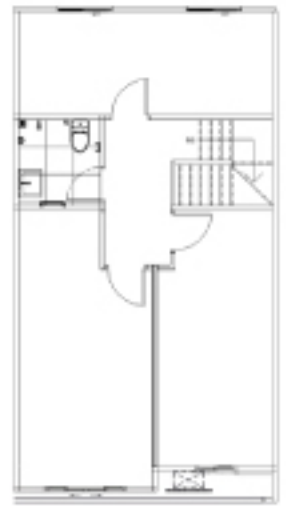
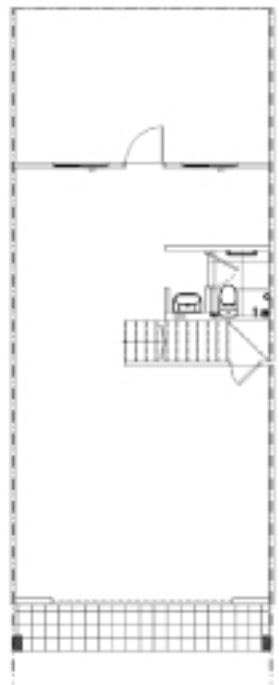
PRUKSA



# SHOP

อาคารพาณิชย์ หน้ากว้าง 5.7 เมตร  
3 ห้องนอน 2 ห้องน้ำ  
ฝ้าจอตงหน้าอาคาร

    
3 ห้องนอน 2 ห้องน้ำ ฝ้าจอตงหน้าอาคาร





PRUKSA



ช.ศาลายา 5/8



ถนนกาญจนาภิเษก

ถ.สำเร็จพัฒนา

ถ.ศาลายา-นครชัยศรี



makrō



สถานีศาลายา  
รถไฟฟ้าชานเมืองสายสีแดง

ถ.ศาลายารรรวมสพน์

ถ.บรมราชชนนี

ทางยกระดับ



ถ.พืชมณฑาสาย 5



ถ.พืชมณฑาสาย 4



ถ.อุษาม

ถ.พืชมณฑาสาย 3

ถ.พืชมณฑาสาย 3

ถ.พืชมณฑาสาย 2

ถ.เพชรเกษม



### เส้นทางคมนาคม

- : สถานีรถไฟศาลายา 13 นาที / 7.3 กม.
- : ถนนศาลายารรรวมสพน์ 9 นาที / 3.2 กม.
- : ถ.บรมราชชนนี 15 นาที / 5.6 กม.



### โรงพยาบาล

- : รพ.สถาบันจิตเวชศาสตร์ราชบัณฑิต 20 นาที / 12.9 กม.



### สถานศึกษา

- : โรงเรียนมหิดลวิทยานุสรณ์ อำเภอพุทธมณฑล 13 นาที / 7.3 กม.
- : โรงเรียนรัตนโกสินทร์สมโภชบวรนิเวศศาลายา 11 นาที / 5.7 กม.
- : มหาวิทยาลัยเทคโนโลยีราชมงคลรัตนโกสินทร์ 13 นาที / 6.7 กม.
- : มหาวิทยาลัยมหิดล ศาลายา 17 นาที / 7.8 กม.



### สถานที่สำคัญ

- : สถานีตำรวจนครบาลธรรมศาลา 24 นาที / 16.8 กม.
- : สถานีตำรวจพุทธมณฑล จังหวัดนครปฐม 12 นาที / 7.1 กม.
- : สถานีตำรวจปลายบาง จังหวัดนนทบุรี 24 นาที / 14.4 กม.