

รายการทรัพย์สินพร้อมขาย จังหวัดปทุมธานี

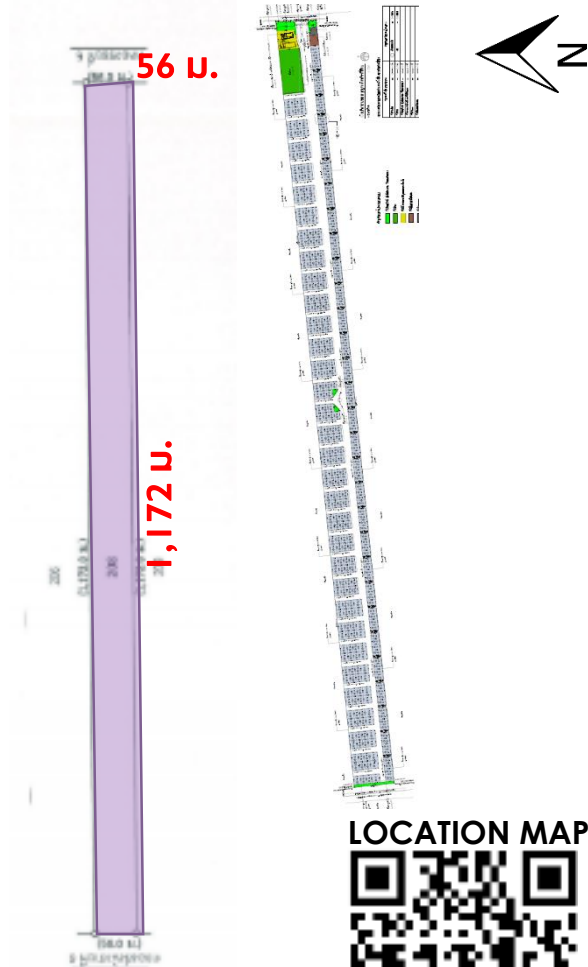
รหัสทรัพย์สิน	ตำแหน่งที่ดิน	อำเภอ	ไร่	งาน	ตร.วา	ราคา(บาท)	บาท/ตร.วา	ผู้ติดต่อ	หน้า
A24	เลียบคลอง 5 รั้งสิต ใกล้วงแหวน กาญจนนา ภิเชษก	คลองหลวง	43	0	51.9	207,000,000	11,999	คุณณัฐกิจ 092-757-9858	2
A34	เลียบ ถ.รั้งสิตคลอง 3 ฝั่งตรงข้าม Dream World	คลองหลวง	38	1	33.89	189,000,000	12,326	คุณณัฐกิจ 092-757-9858	6
A32	ถ.307 ตรงข้าม Flora Ville Golf ใกล้แยก บางคูวัด	เมือง ปทุมธานี	24	2	52.6	163,000,000	16,544	คุณณัฐกิจ 092-757-9858	9
A26	เลียบถ.รั้งสิต คลอง 6 ใกล้ ม.เทคโนโลยีราช มงคลธัญบุรี	คลองหลวง	30	2	11.6	82,500,000	6,756	คุณณัฐกิจ 092-757-9858	13
S23	ถ.345 ใกล้แยกบางคูวัด ใกล้ Lotus's Go Fresh บางคูวัด	เมือง ปทุมธานี	8	3	99.3	55,205,517	15,338	คุณโสฬส 086-348-4761	17
A23	เลียบคลองเปรม ประชากร ใกล้ Work point รั้งสิต	เมือง ปทุมธานี	8	1	44.9	33,000,000	9,866	คุณณัฐกิจ 092-757-9858	21

ขายที่ดิน

A24 ตัดถนนเลียบบคลอง 5 อำเภอคลองหลวง จังหวัดปทุมธานี



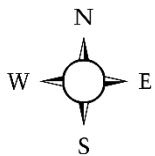
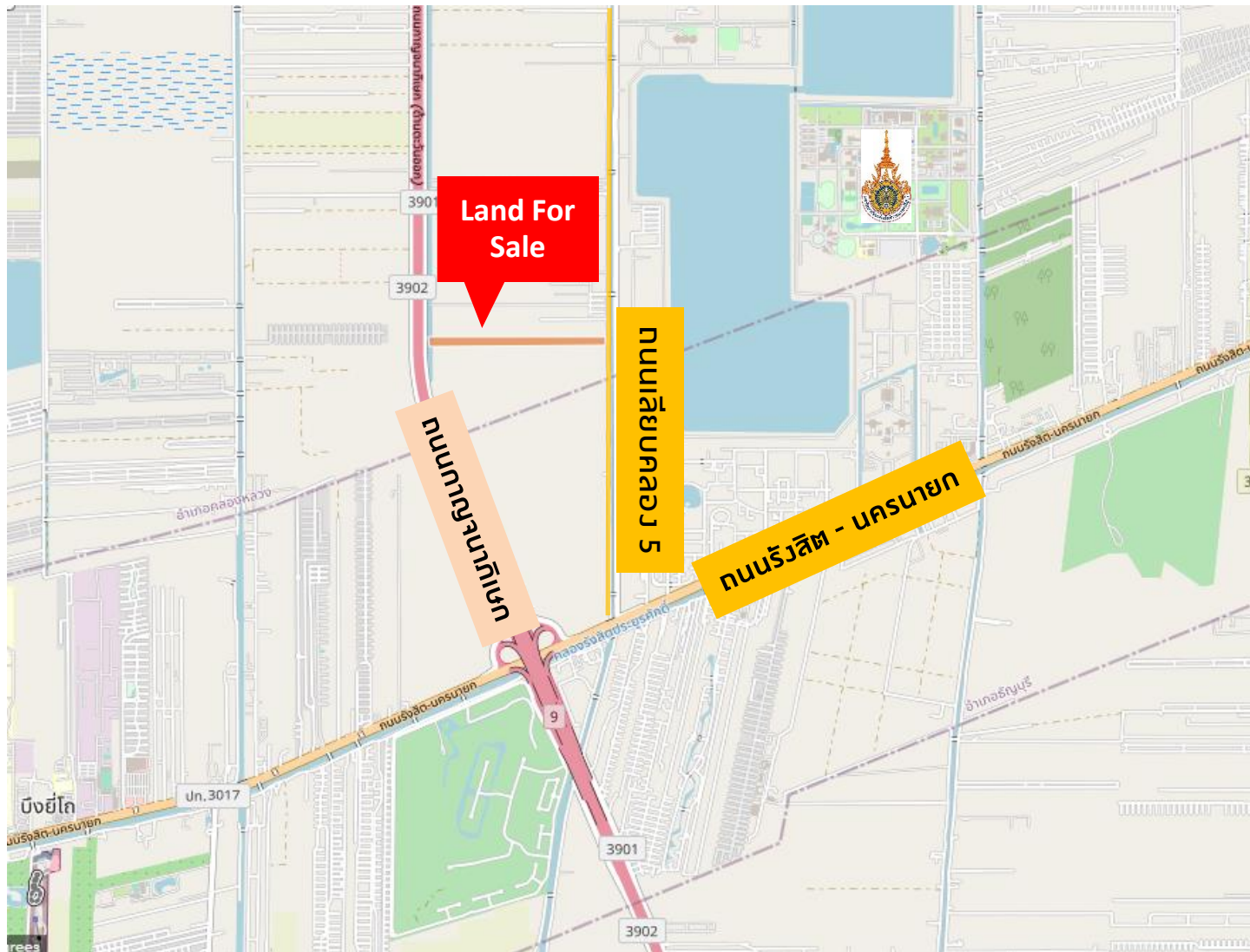
ประเภททรัพย์สิน	ที่ดินเปล่า
การถือครอง	โฉนดแบ่งแปลง จำนวน 368 โฉนด ขายโอนกรรมสิทธิ์
เนื้อที่ดิน	เนื้อที่ 43-0-51.9 ไร่
หน้ากว้างตัดถนน	ตัดถนนเลียบบคลอง 5 กว้าง 56 เมตร
สถานที่ใกล้เคียง	- มหาวิทยาลัยเทคโนโลยีราชมงคลธัญบุรี
ข้อกำหนดผังเมือง	ผังเมืองจังหวัดปทุมธานี สีชมพู 1.7 (ที่ดินประเภทที่อยู่อาศัย)
F.A.R.	- : -



A24 ตัดถนนเลียบบคลอง 5 อำเภอคลองหลวง จังหวัดปทุมธานี



A24 ตัดถนนเลียบบคลอง 5 อำเภอคลองหลวง จังหวัดปทุมธานี



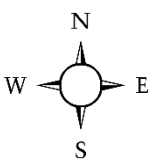
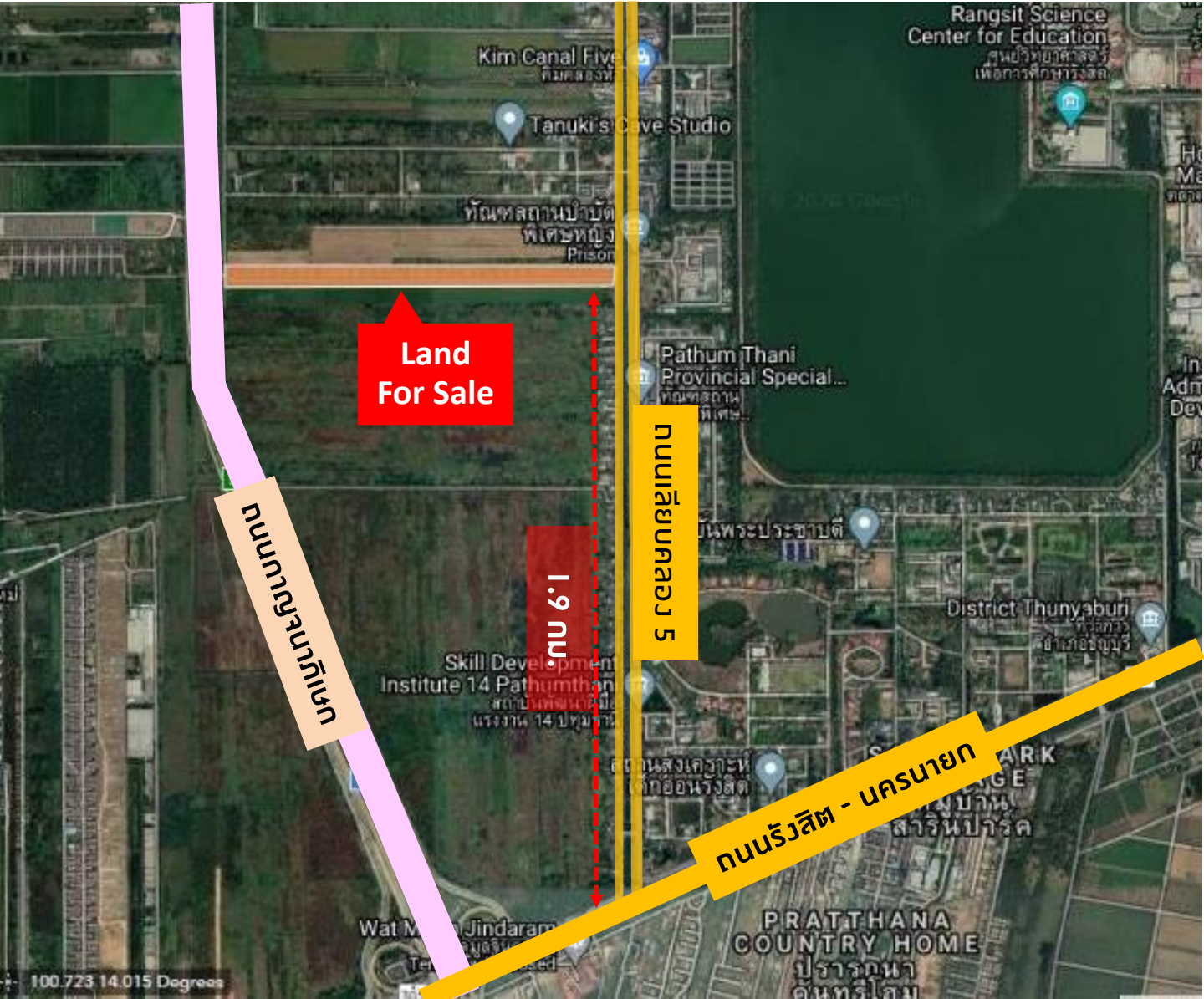
ค่าพิกัด : [14.0264818293235,100.7094210808](https://www.google.com/maps/place/14.0264818293235,100.7094210808)

LOCATION MAP



ขายที่ดิน

A24 ตัดถนนเลียบบคลอง 5 อำเภอคลองหลวง จังหวัดปทุมธานี



ค่าพิกัด : 14.0264818293235, 100.7094210808

LOCATION MAP

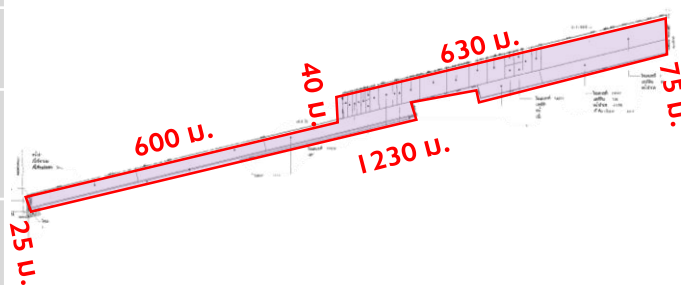


ขายที่ดิน

A34 คลองสามฝั่งตะวันออก อำเภอคลองหลวง จังหวัดปทุมธานี

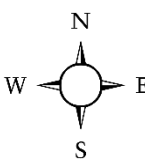
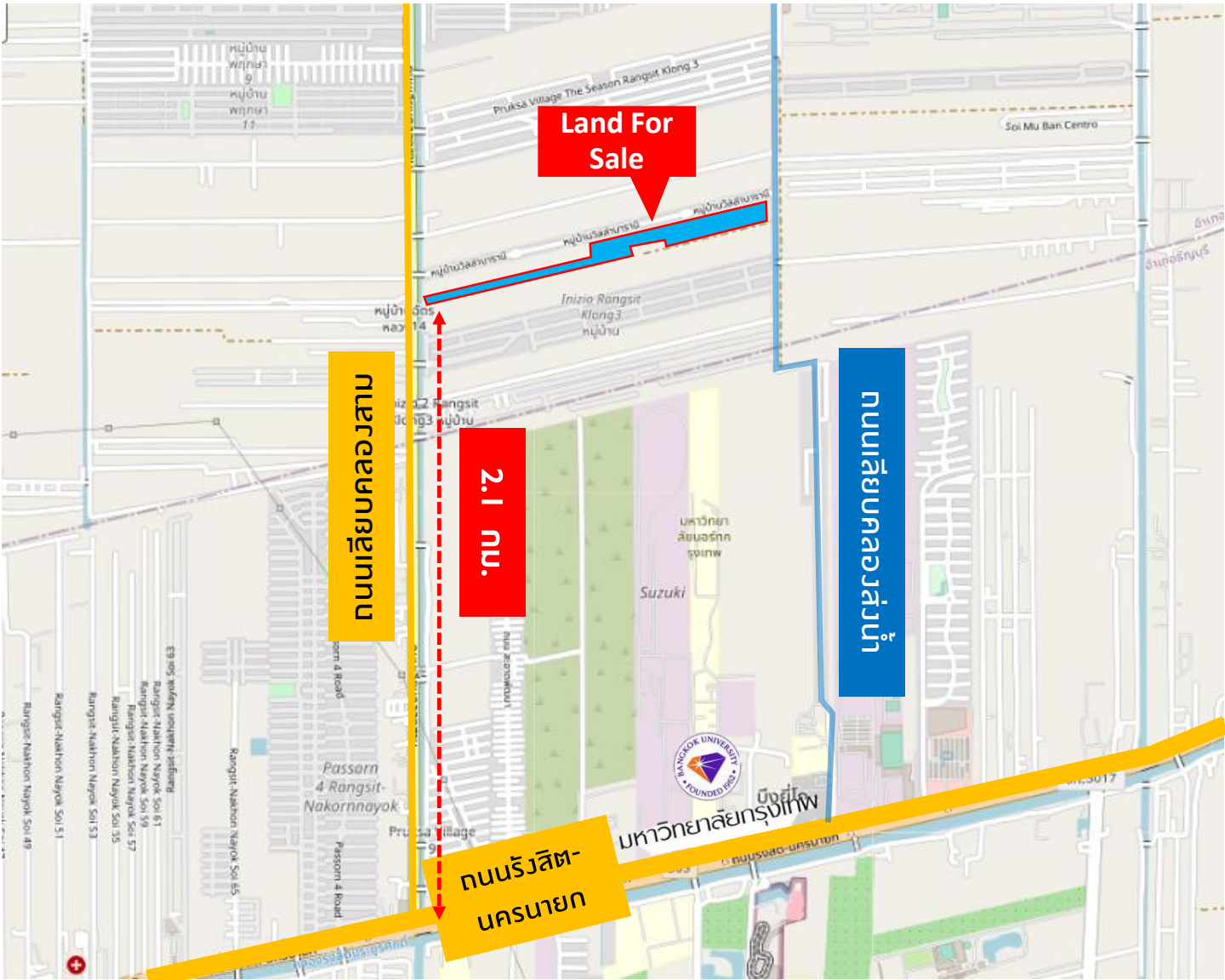


ประเภททรัพย์สิน	ที่ดินเปล่า
การถือครอง	โฉนดจำนวน 30 แปลง ขายโอนกรรมสิทธิ์
เนื้อที่ดิน	เนื้อที่ 38-1-33.89 ไร่
หน้ากว้างติดถนน	คลองสามฝั่งตะวันออก 25 เมตร ติดถนนเลียบคลองส่วนน้ำ 75 เมตร
สถานที่ใกล้เคียง	-มหาวิทยาลัยกรุงเทพวิทยาเขต รังสิต
ข้อกำหนดผังเมือง	ผังเมืองจังหวัดปทุมธานี สีชมพู I.10 (ที่ดินประเภทที่อยู่อาศัย)
F.A.R.	- : -



ขายที่ดิน

A34 คลองสามฝั่งตะพานออก อำเภอคลองหลวง จังหวัดปทุมธานี



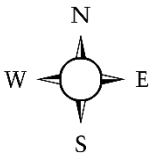
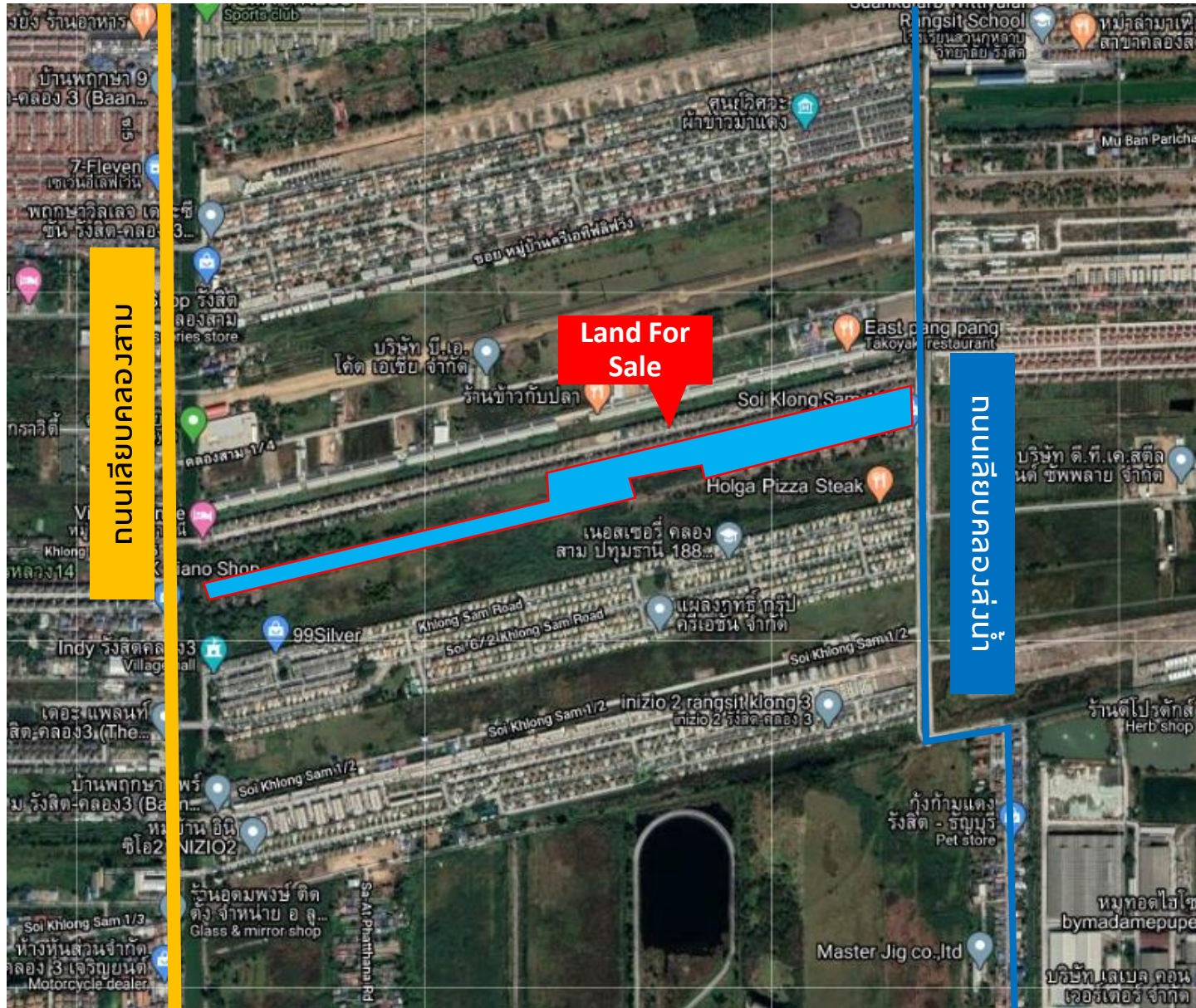
ค่าพิกัด : 14.014919, 100.664861

LOCATION MAP



ขายที่ดิน

A34 คลองสามฝั่งตะพาน อําเภอลองหลวง จังหวัดปทุมธานี



ค่าพิกัด : 14.014919, 100.664861



LOCATION MAP

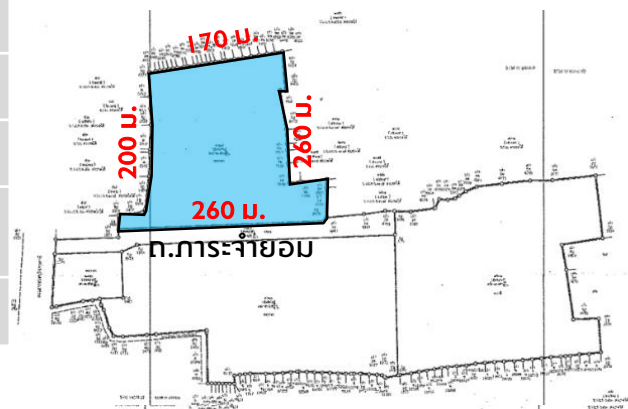


ขายที่ดิน

A32 ถนนกรุงเทพ-ปทุมธานี อำเภอเมืองปทุมธานี จังหวัดปทุมธานี



ประเภททรัพย์สิน	ที่ดินเปล่า
การถือครอง	โฉนดเลขที่ 102955
เนื้อที่ดิน	เนื้อที่ 24-2-52.6 ไร่
หน้ากว้างติดถนน	ติดถนนภาระจำยอม 260 ม.
สถานที่ใกล้เคียง	- ไทยวัสดุ สาขาปทุมธานี
ข้อกำหนดผังเมือง	ผังเมืองจังหวัดปทุมธานี สีชมพู 1.18 (ที่ดินประเภทที่อยู่อาศัย)
F.A.R.	- : -



LOCATION MAP



ขายที่ดิน

A32 ถนนกรุงเทพ-ปทุมธานี อำเภอเมืองปทุมธานี จังหวัดปทุมธานี

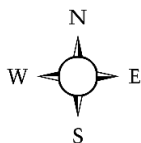
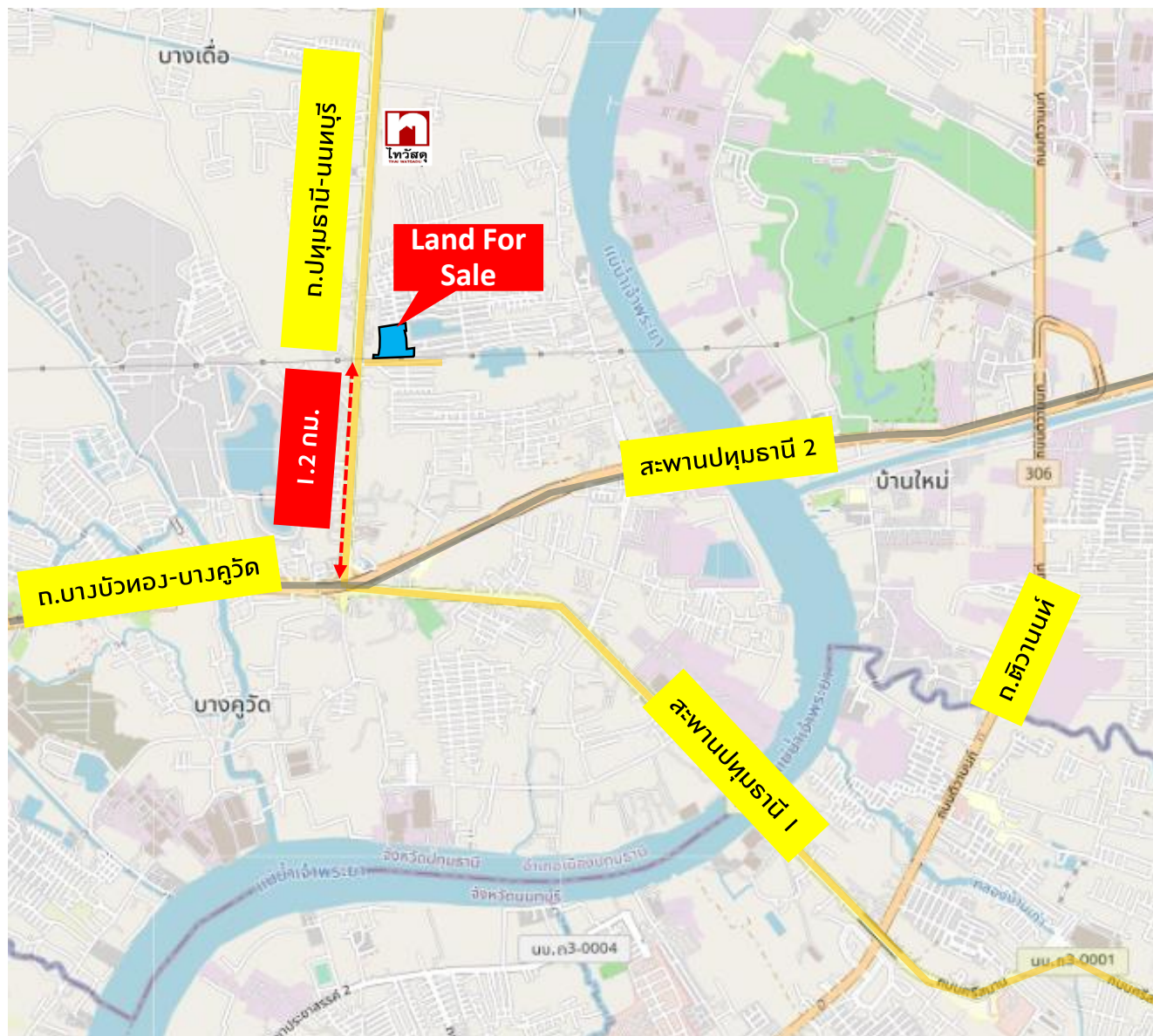


LOCATION MAP



ขายที่ดิน

A32 ถนนกรุงเทพฯ-ปทุมธานี อำเภอเมืองปทุมธานี จังหวัดปทุมธานี



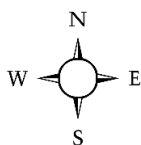
ค่าพิกัด : 13.970477, 100.514496

LOCATION MAP



ขายที่ดิน

A32 ถนนกรุงเทพฯ-ปทุมธานี อำเภอเมืองปทุมธานี จังหวัดปทุมธานี



ค่าพิกัด : 13.970477, 100.514496

LOCATION MAP



A26 ตัดถนนเลียบบคลอง 6 ฝั่งตะวันตก อำเภอคลองหลวง จังหวัดปทุมธานี

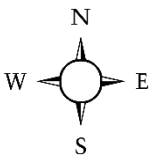
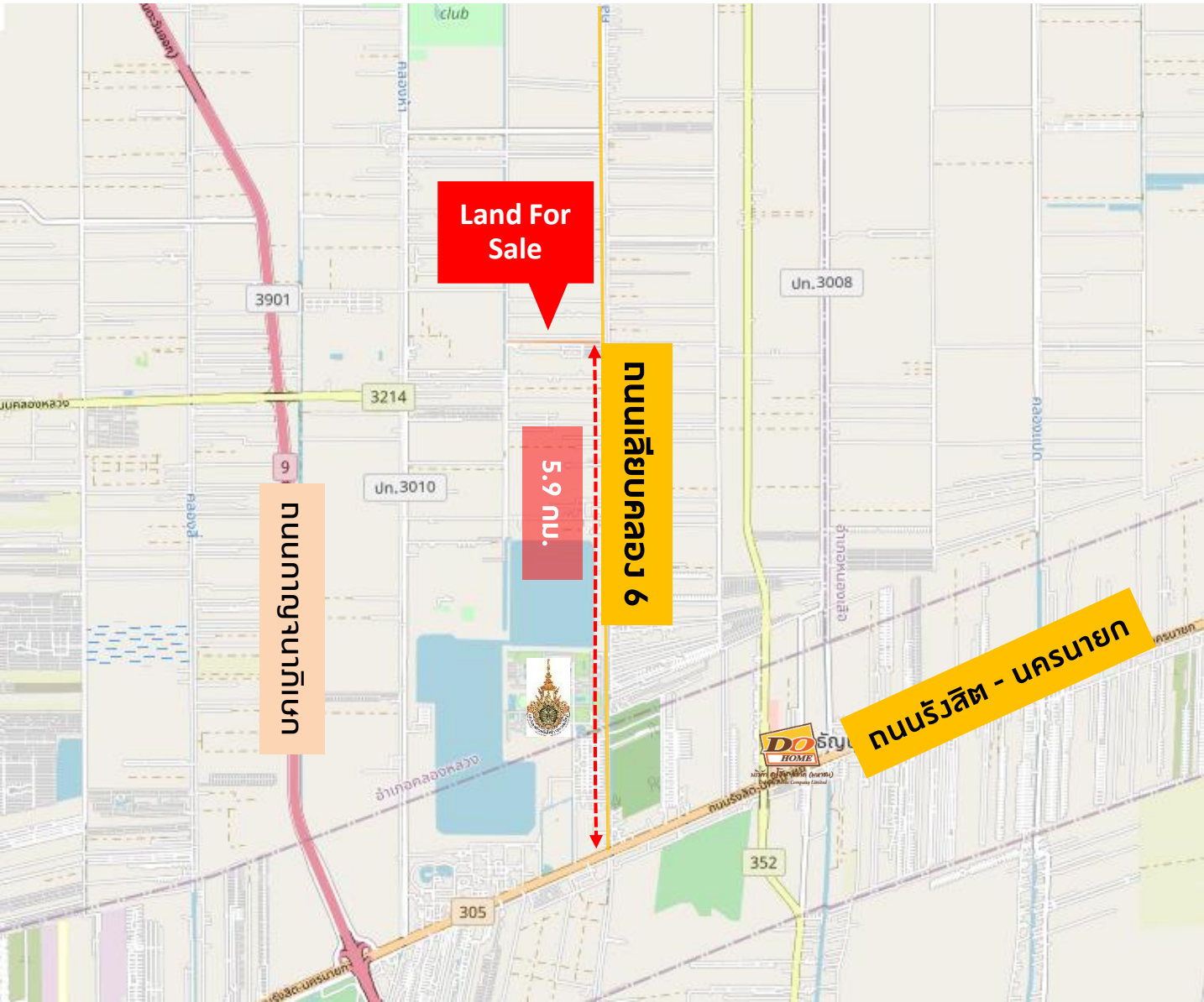


LOCATION MAP



ขายที่ดิน

A26 ติดถนนเลียบบคลอง 6 ฝั่งตะวันตก อำเภอคลองหลวง จังหวัดปทุมธานี



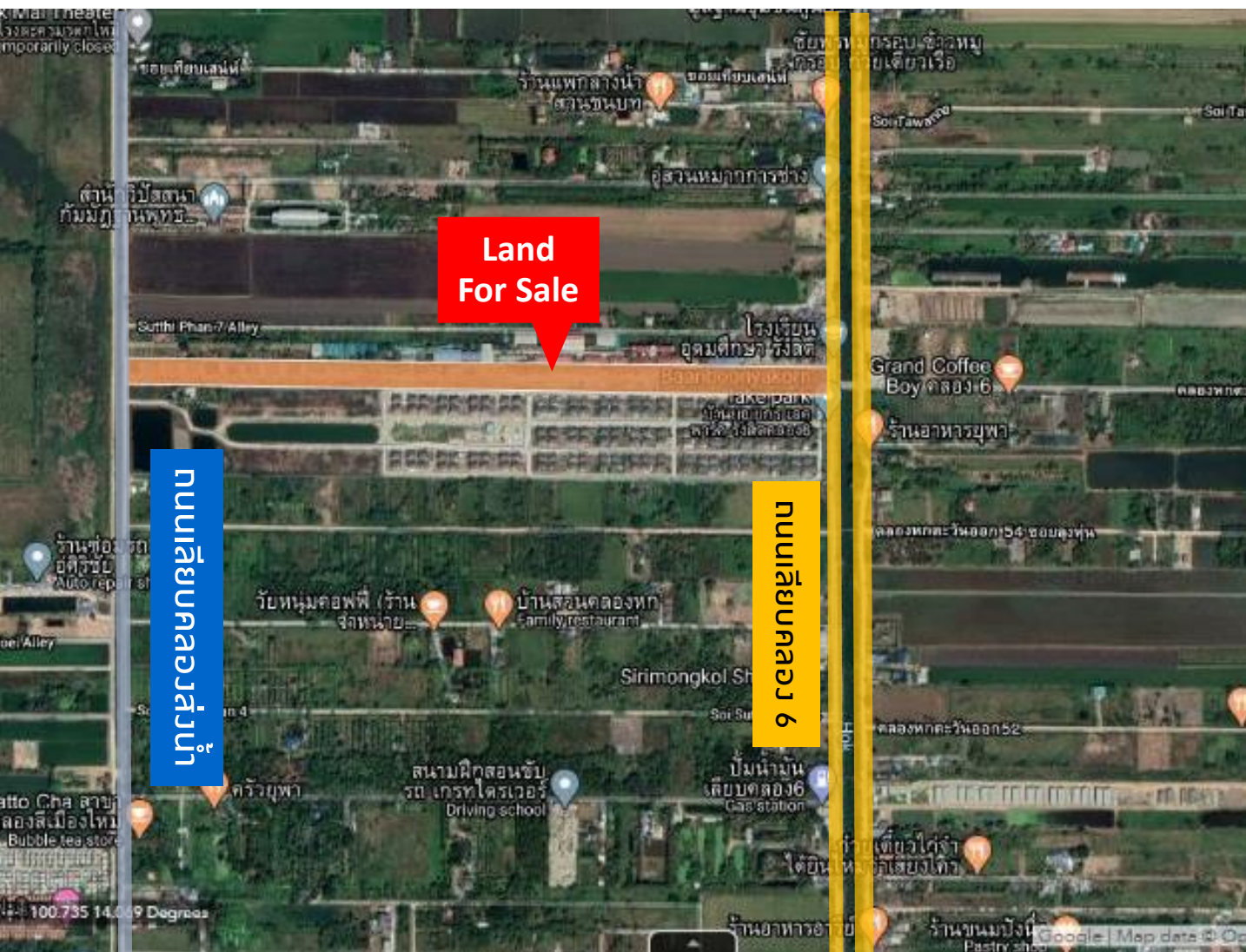
ค่าพิกัด : 14.072699, 100.731411

LOCATION MAP



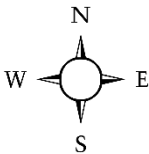
ขายที่ดิน

A26 ติดถนนเลียบบคลอง 6 ฝั่งตะวันตก อำเภอคลองหลวง จังหวัดปทุมธานี



ถนนเลียบบคลอง 6 ฝั่งตะวันตก

ถนนเลียบบคลอง 6



ค่าพิกัด : 14.072699, 100.731411

LOCATION MAP



ขายที่ดิน

PS26/1 ตัดหมู่บ้านกัสสร 26 ซอยปลายบัวพัฒนา อำเภอเมือง จังหวัดปทุมธานี

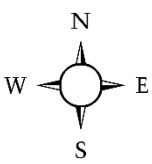
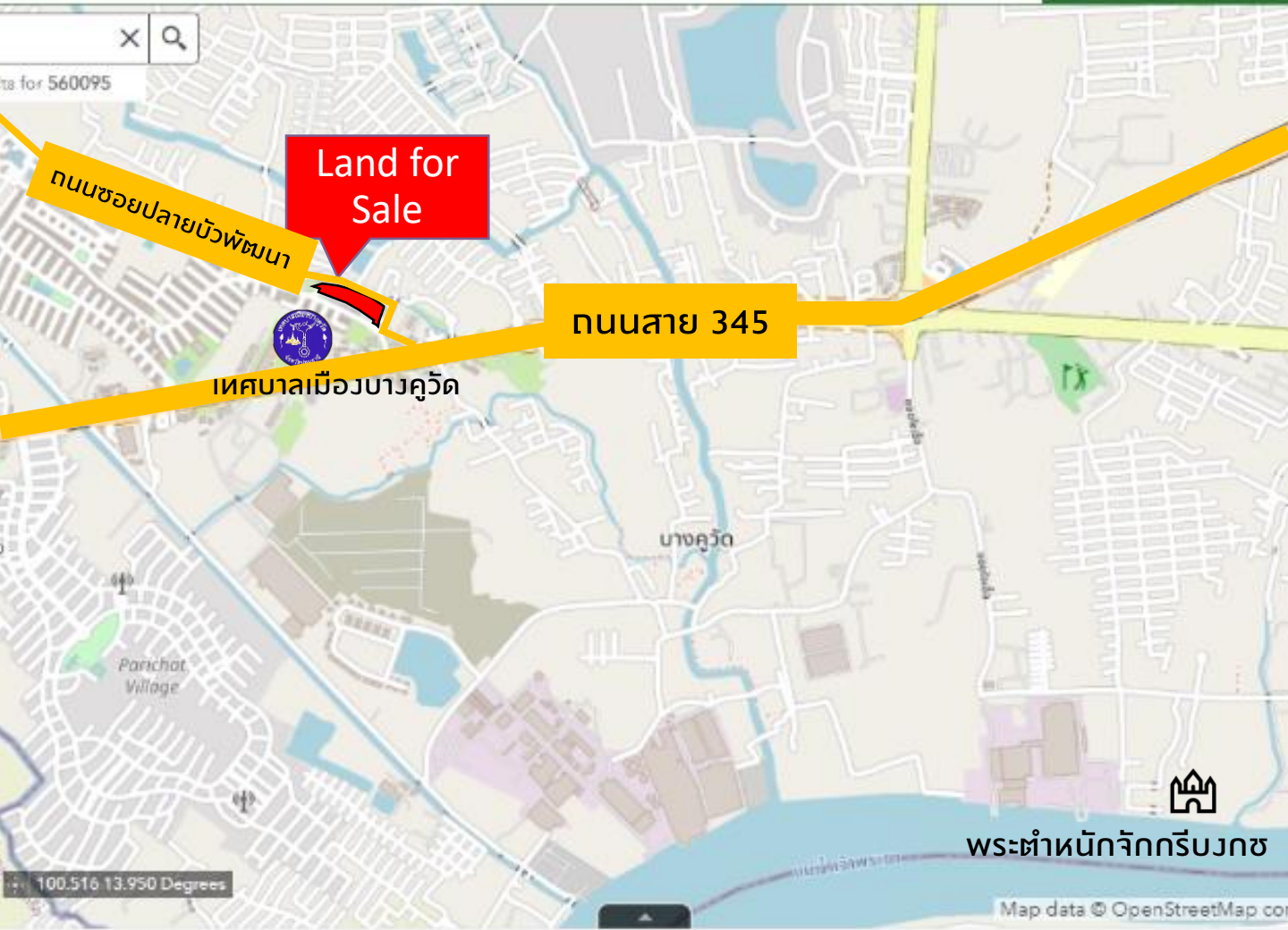


LOCATION MAP



ขายที่ดิน

PS26/1 ตัดหมู่บ้านกัสสร 26 ซอยปลายบัวพัฒนา อำเภอเมือง จังหวัดปทุมธานี



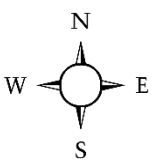
ค่าพิกัด : 13.958951, 100.498371

LOCATION MAP



ขายที่ดิน

PS26/1 ตัดหมู่บ้านกัสสร 26 ซอยปลายบัวพัฒนา อำเภอเมือง จังหวัดปทุมธานี



ค่าพิกัด : 13.958951, 100.498371

LOCATION MAP





ประเภททรัพย์สิน	ที่ดินเปล่า จำนวน 2 โฉนด
การถือครอง	ขายโอนกรรมสิทธิ์
เนื้อที่ดิน	8-1-44.9 ไร่
หน้ากว้างติดถนน	107 เมตร
สถานที่ใกล้เคียง	วัดเปรมประชากร, เวิร์คพอยท์ สตูดิโอ
ข้อกำหนดผังเมือง	ซมพ / 1.18 ให้ใช้ประโยชน์ที่ดินเพื่อการอยู่อาศัย พาณิชยกรรม เกษตรกรรม สามารถดำเนินการจัดสรรที่ดินประเภท บ้านเดี่ยว บ้าน แพลด และบ้านแถวได้

LOCATION MAP



ขายที่ดิน

A23 รังสิต (ถนนเลียบคลองเปรม)

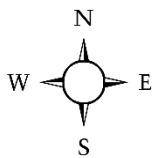


LOCATION MAP



ขายที่ดิน

A23 ริงสิต (ถนนเลียบคลองเปรม)



ค่าพิกัด : 14.038869, 100.588099

LOCATION MAP

